

サポートハウス

ひよこ清田

自立した生活を送れる方から、支援・介護が必要な方、生活保護を受けている方、しょうがいをお持ちの方など、幅広く対応できる住まいです。

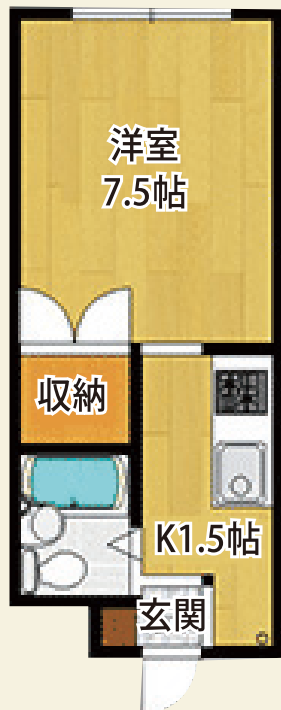
お問い合わせ、内見希望（予約制）

有限会社ZAC（ザック） 運営受託：株式会社 ひよ幸

tel.011-854-9000（電話対応／平日 9:00～17:45）

札幌市清田区清田2条1丁目11-11

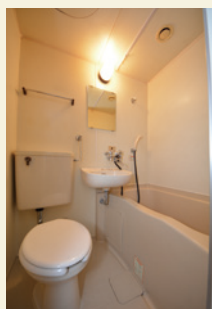
<http://www.hiyokou.com/kiyota/>



間取例



プライベートにもしっかり配慮した居室。内見希望は事前予約制



低料金でも快適な住環境を提供 安心できる素敵な生活をサポート

2016年に厚生労働省が行った「高齢社会に対する意識調査」では7割以上の人が「健康上の問題」を、8割以上の人が「一人暮らし」について、不安を抱えていることが分かった。実際に病気や高齢になると、自立した生活を諦めざるを得ないケースがある。そこで近年利用者から注目を集めているのが「共同住宅」という考え方。

清田区にある「サポートハウスひよこ清田」もその1つ。場所は中央バス「札幌国際大学前」停留所（清田通沿い）から徒歩3分、同バス「清田2条1丁目」停留所（国道36号

線沿い）から徒歩4分の、閑静な住宅街の一角にある。共同住宅といっても、居室は完全個室型で自分だけの空間をしっかりと確保できる。

タイプによって間取りは異なるが、約7畳の洋室と約1・5畳の台所からなる1Kタイプの居室となっている。そのほかバス・トイレ、クローゼット、洗濯機、下駄箱も標準装備。共用部分には食堂や談話室も完備し身の回り品を持参すれば、すぐにでも生活を始められるという。

生活の大きな楽しみでもある食事は、季節の食材や肉・魚・野菜をバランスよく取り

入れたメニューで入居者からは好評だという。1日2食と3食を選ぶことができ、日中活動を持つていても、食費を無駄にすることなく経済的なのもうれしい。

また入居者の安心した生活を守るために同住宅では8時～17時まで365日管理員が生活の困りごとに対応し、夜間は警備会社による機械警備で非常事態に対応。そのため、各居室にオンコールシステムを導入。ボタン1つで異常の発生が通報でき、管理員にもすぐに電話連絡がつくようになっている。

またフロントサービスも充実しており、訪問者の取り次ぎやクリーニングの取り次ぎ、タクシーの手配、買い物代行（月1回）、ケアマネージャー

や訪問看護ステーション、訪問リハビリなどの紹介を無料で対応してくれる。

月額料金は家賃3万6000円、管理費1万5000円（上下水道含む・税別）のほか、食費は2食2万8400円（税別）・3食3万9600円（税別）を選択可能。このほか別途光熱費が必要になる。

居室内は全室禁煙（館内喫煙室あり）で、ある程度自立した生活を保てる人向けの共同住宅だが、安心して暮らせるのは心強い。不安がある新生活に向けては入居前の相談時から、引っ越しや入居後の生活設計なども親身に相談に乗ってくれる。入居見学は事前予約制で受け付け。安心して暮らせる新たな生活の場として覚えておきたい存在だ。

や訪問看護ステーション、訪問リハビリなどの紹介を無料で対応してくれる。

	Aタイプ	Bタイプ
家賃	36,000円（非課税）	
管理費	15,000円（上下水道料金含む、税別）	
食費	2食 28,400円（税別） ※朝・夕提供	3食 39,600円（税別） ※朝・昼・夕提供
合計	83,740円～	96,060円（税込） ※光熱費が別途かかります

所在地 札幌市清田区清田2条1丁目11-11

交通アクセス ●中央バス「札幌国際大学」停徒歩3分
●中央バス「清田2条1丁目」停徒歩4分

基本設備 キッチン・バス・トイレ・照明・クローゼット・ストーブ・洗濯機

※入居時に必要な費用／敷金72,000円、火災保険15,000円（2年分）、要連帯保証人（応相談）